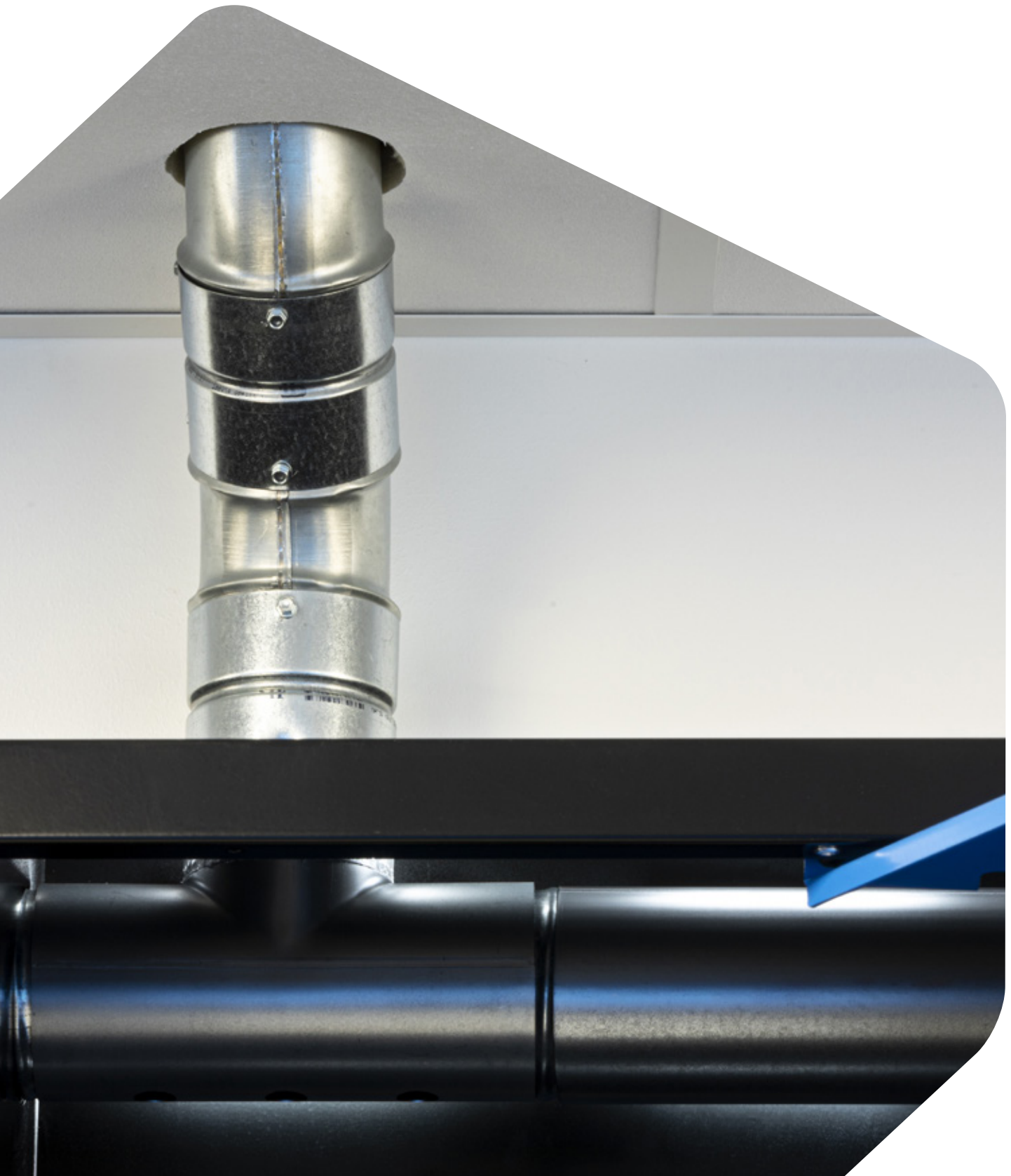


Ventilasjonssystemer

Avgjørende for optimal hygiene i garderoben





Type 1 - Naturlig ventilasjon



Type 2 - Mekanisk ventilasjon



Type 3 - Sirkulasjonsventilasjon

Tørre klær og friskere luft

Glem alle problem med fuktige klær som ikke tørker, og dårlig lukt i garderobene. Velg blant en av våre tre ulike ventilasjonssystem i garderobeskapene. En tommelfingerregel er at jo fuktigere klær og håndklær du henger inn i skapet, desto bedre tørkeeffekt må du kreve av ventilasjonssystemet. Alt for å kunne nyte frisk luft i garderoben og tørre klær til neste arbeidsdag.

Våre garderobeskap kan leveres med tre forskjellige typer ventilasjon:

Type 1 - Naturlig ventilasjon

Garderobeskapet har ventilasjonshull i bunnen av skapet, samt over og under døren. Lokalenes såkalte selvdrag sørger for naturlig ventilasjon av skapet.

Type 2 - Mekanisk avtrekksventilasjon

Garderobeskapene utstyres med horisontale ventilasjonsrør i toppen av garderobeskapenes bakkant, og kobles via et T-rør til byggets avtrekkssystem.

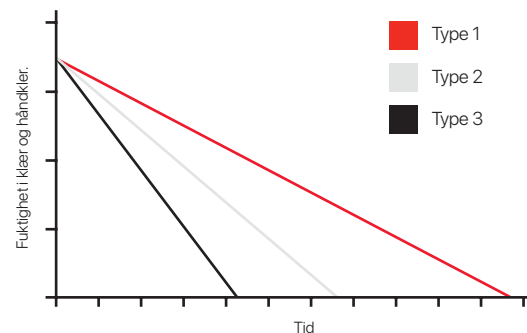
Type 3 - Sirkulasjonsventilasjon

Sirkulasjonsventilerte garderobeskap kobles til et separat vifteskap som integreres med garderobeskapene. Dette sørger for ekstra god sirkulasjon og ventilasjon av skapene.

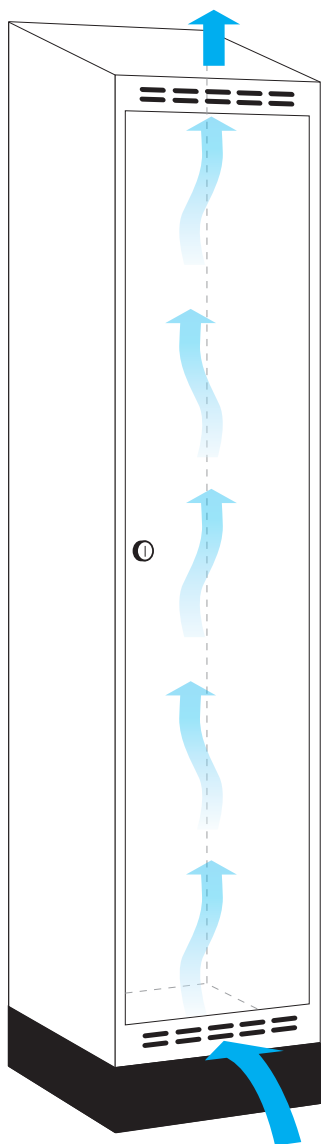
Ventilasjon type 1 og 2 leveres til garderobeskap med rett eller skrått tak, mens ventilasjon type 3 leveres til skap med skrått tak.

Alle ventilasjonsdetaljer er av galvanisert stål, bortsett fra endeløkkene som er pulverlakkert i samme farge som på skapskrogene.

Ved å velge en av ovennevnte alternativer er det mulig å påvirke dårlig luft og tørketid for fuktige klær og håndklær i garderobeskapene. En tommelfingerregel er at jo fuktigere klær og håndklær du henger i garderobeskapet, desto bedre effekt må du kreve av ventilasjonssystemet.



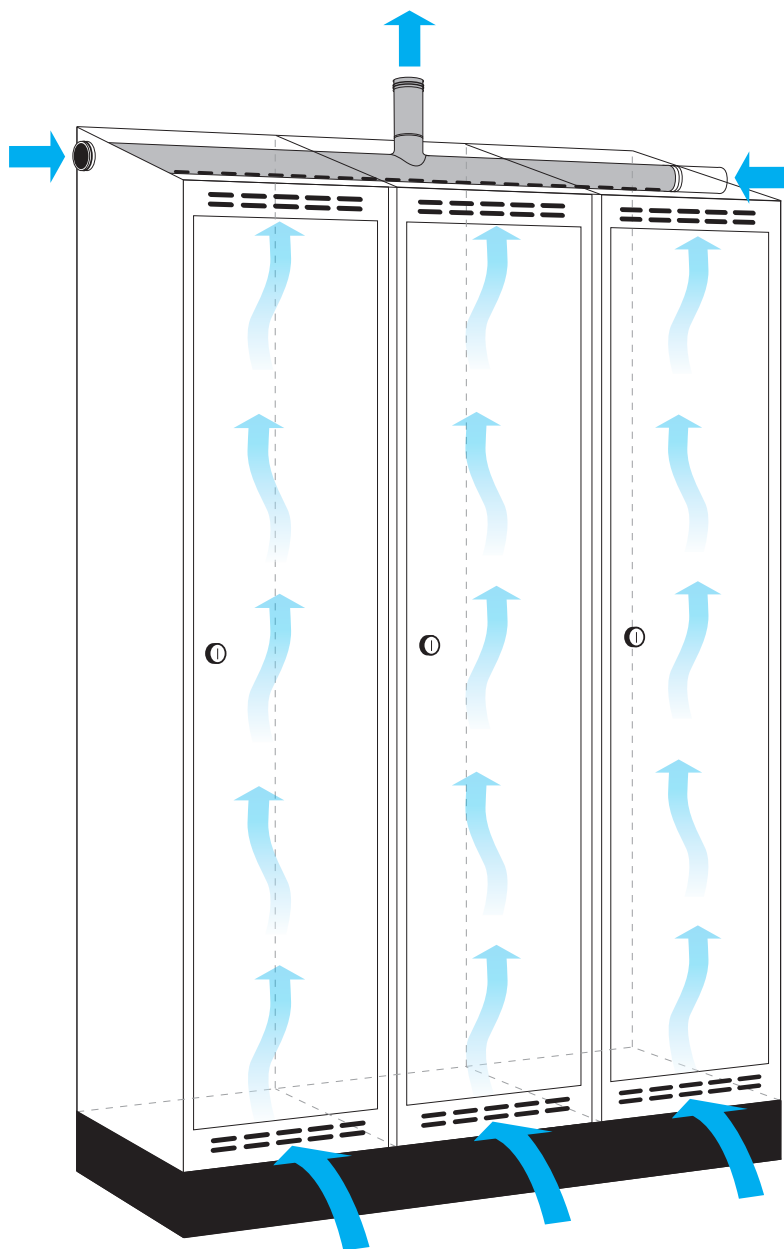
Ventilasjon type 1 og 2



Ventilasjon type 1

Naturlig ventilasjon

Garderobeskap med naturlig ventilasjon har den enkleste formen av ventilasjon. Garderobeskapet har ventilasjonshull i bunnen av skapet, samt over og under døren, og utnytter det såkalte selvdraget som finnes i lokalene. Ventilasjon type 1 får man i garderobeskap med både rett og skrått tak.



Ventilasjon type 2

Mekanisk avtrekksventilasjon

Garderobeskap med mekanisk avtrekk har en innvendig luftekanal som kobles til mekanisk avtrekk. I skapet dannes det et undertrykk som ventilerer luften i skapene. Den ventilerte luften fra garderobeskapene ledes ut av bygget via byggets avtrekkssystem. Ventilasjon type 2 får man i garderobeskap med både rett og skrått tak.

Tekniske data for ventilasjon type 2

Anbefalt luftskifte:
25-65 per time

Anbefalt gjennomstrømming pr. time:
2-5 l/s for 300 mm brede skap
3-7 l/s for 400 mm brede skap

Kapasitet:
Maksimum 3 meter skap på hver side av T-røret

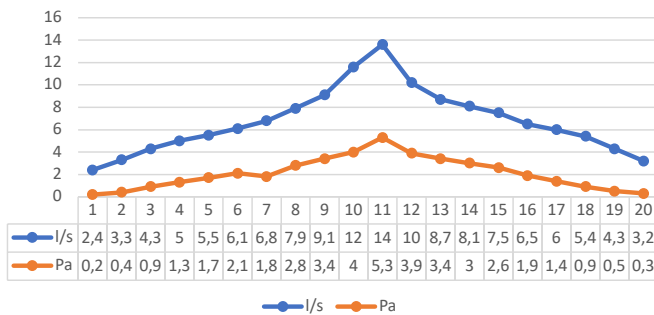
Ventilasjonsdetaljer:

T-rør Ø80 mm
Endeløkk Ø80 mm
Ventilasjonsrør Ø80 mm

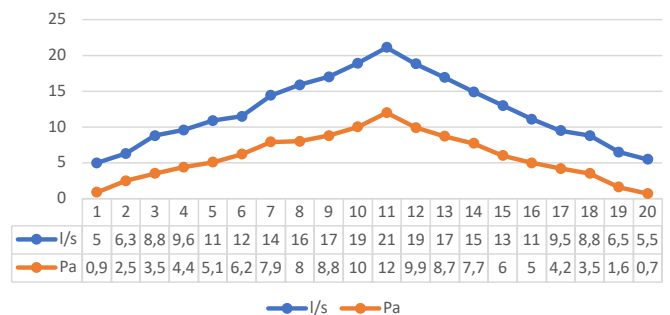
Gjennomstrømming - ventilasjon type 2 (300 mm brede garderobereskap)

1 stk. hull i ventilasjonskanalen i hvert garderobereskap har vært åpen. De resterende hullene var pluggert. Målt verdi 11 viser T-rørets plassering

25 luftskifter per time
Innstilling ved T-rør 26,5 l/s og 20,8 Pa



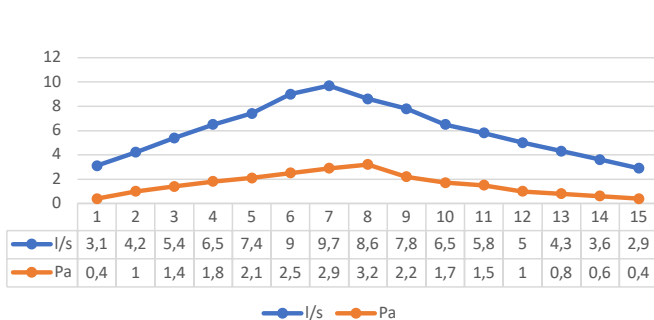
65 luftskifter per time
Innstilling ved T-rør 26,5 l/s og 20,8 Pa



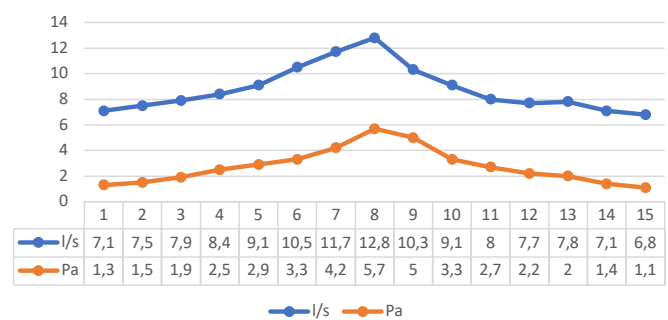
Gjennomstrømming - ventilasjon type 2 (400 mm brede garderobereskap)

1 stk. hull i ventilasjonskanalen i hvert garderobereskap har vært åpen. De resterende hullene var pluggert. Målt verdi 8 viser T-rørets plassering

25 luftskifter per time
Innstilling ved T-rør 18,5 l/s og 10,5 Pa



65 luftskifter per time
Innstilling ved T-rør 30,4 l/s og 27,7 Pa



Ventilasjon type 3



Ventilasjon type 3

Sirkulasjonsventilasjon

Sirkulasjonsventilerte garderober type 3 kobles til et separat vifteskap som integreres med garderoberne. Viften presser luftstrømmer gjennom tilluftskanal nederst i skapene. Øverst i skapet suges luften gjennom en avtrekkskanal videre til vifteskabet. Der evakueres en viss mengde luft til byggets avtrekksystem mens øvrig luft resirkuleres. Med en hendel i vifteskabet bestemmer man hvor mye luft som skal gå via avtrekksystemet, og hvor mye luft som skal resirkuleres. Ventilasjon type 3 får man i garderober med dybde 550 mm og som har skrått tak.

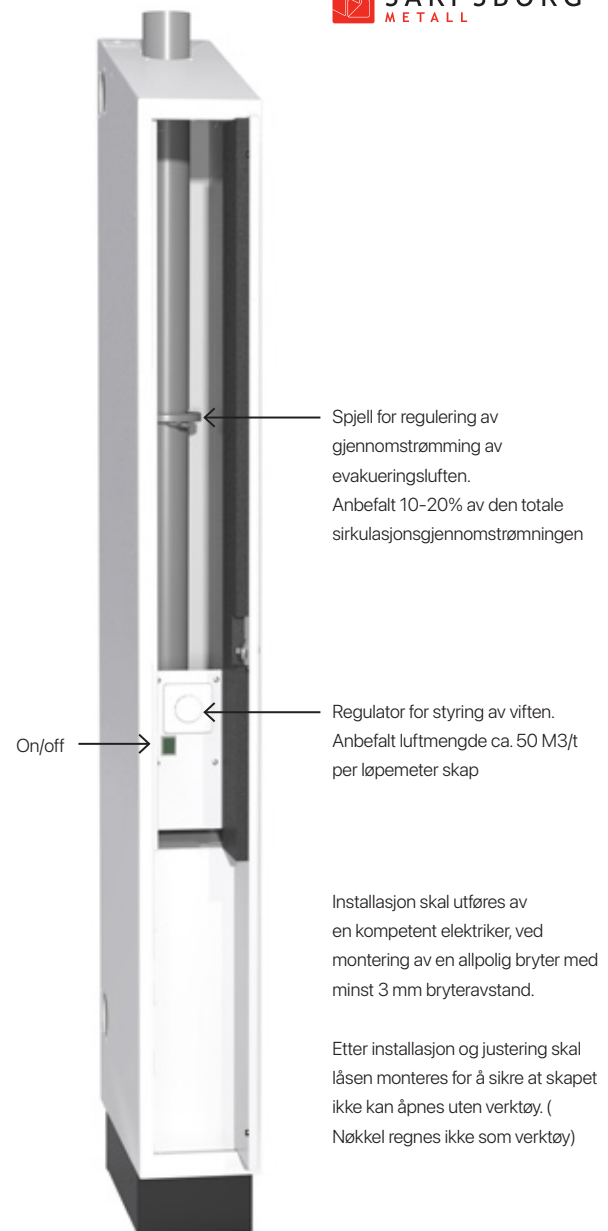
Tekniske data ventilasjon type 3

Anbefalt luftskifte:
25-65 omsetninger/time

Anbefalt gjennomstrømming pr. time
2-5 l/s for 300 mm brede skap
3-7 l/s for 400 mm brede skap

Kapasitet:
Maksimum 3 meter skap på hver side av T-røret

Ventilasjonsdetaljer:
T-rør Ø80 mm
Endeløkk Ø80 mm
Ventilasjonsrør Ø80 mm



Tekniske data vifteskap:

Effekt
260W, 2100 v/min

Max Ampere:
1,2A

Kapasitet:
Maks. 3 meter skaprad på hver side av T-røret

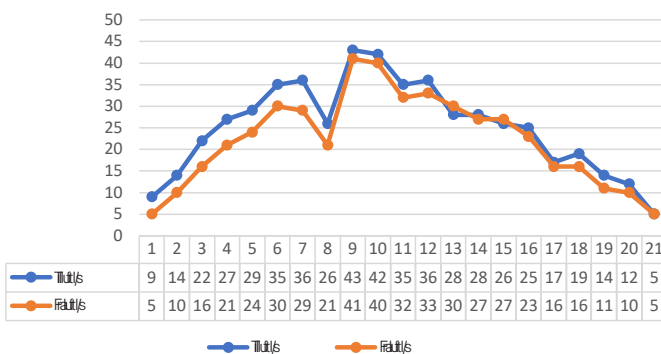
Strømtilkobling:
230V jordet

Ventilasjonsdiameter:
Ø80 mm

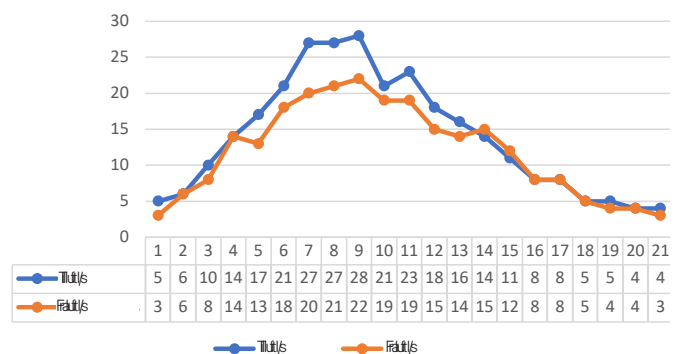
Gjennomstrømning - ventilasjon type 3 (300 mm bredde på garderobeskabet)

1 stk. hull i ventilasjonskanalen i hvert garderobeskap har vært åpen. De resterende hullene var pluggert. Målt verdi 9 viser T-rørets plassering

Vifteskapets verdi innstilt på 100%



Vifteskapets verdi innstilt på 50%





Sarpsborg Metall AS. Bredmyra 4, N-1739 Borgenhaugen. Telefon +47 69 10 28 00. www.sarpsborgmetall.no
Kontor • Skole og barnehage • Verksted og industri • Garderobe